

Adaptační strategie přizpůsobení se změnám klimatu města Týnce nad Sázavou

Pecerady jih -
revitalizace
údolí vodního toku

Návrhová část

PECERADY JIH – REVITALIZACE ÚDOLÍ VODNÍHO TOKU

1 POPIS NAVRHOVANÝCH OPATŘENÍ

Navrhovaná opatření spočívají v revitalizaci úseku Podhájského potoka, v lokalitě, kde to umožňují majetkoprávní vztahy, dále jsou navrhovány hloubené, plošně rozsáhlejší tůně v nivě tohoto potoka a další související vodoteče. Na Podhájském potoce nad zástavbou Pecerad se nachází 2 lokality se zaniklými vodními plochami. V první zátopě někdejšího rybníka je navrhována výše zmíněná revitalizace potočního pásu a hloubené tůně pro zadržení vody v daném území. Druhá někdejší zátopa rybníka se nachází nad mostním propustkem na silnici do Týnce. Navrhována je zde výstavba zděné přehrážky a vznik drobné vodní plochy.

Do koryta vodního toku nad nádrží Babinec jsou pro zlepšení jeho stavu navrhovány renaturační zásahy.

2 DŮVOD REALIZACE OPATŘENÍ

Veškerá navrhovaná opatření odrážejí reálné možnosti na zlepšení morfologického stavu regulovaných vodotečí v dané lokalitě (revitalizační a renaturační opatření na tocích) a navrhuje způsoby, jak zpomalit odtok a zvýšit retenci vody v území (hloubené tůně, přehrážka).



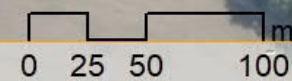
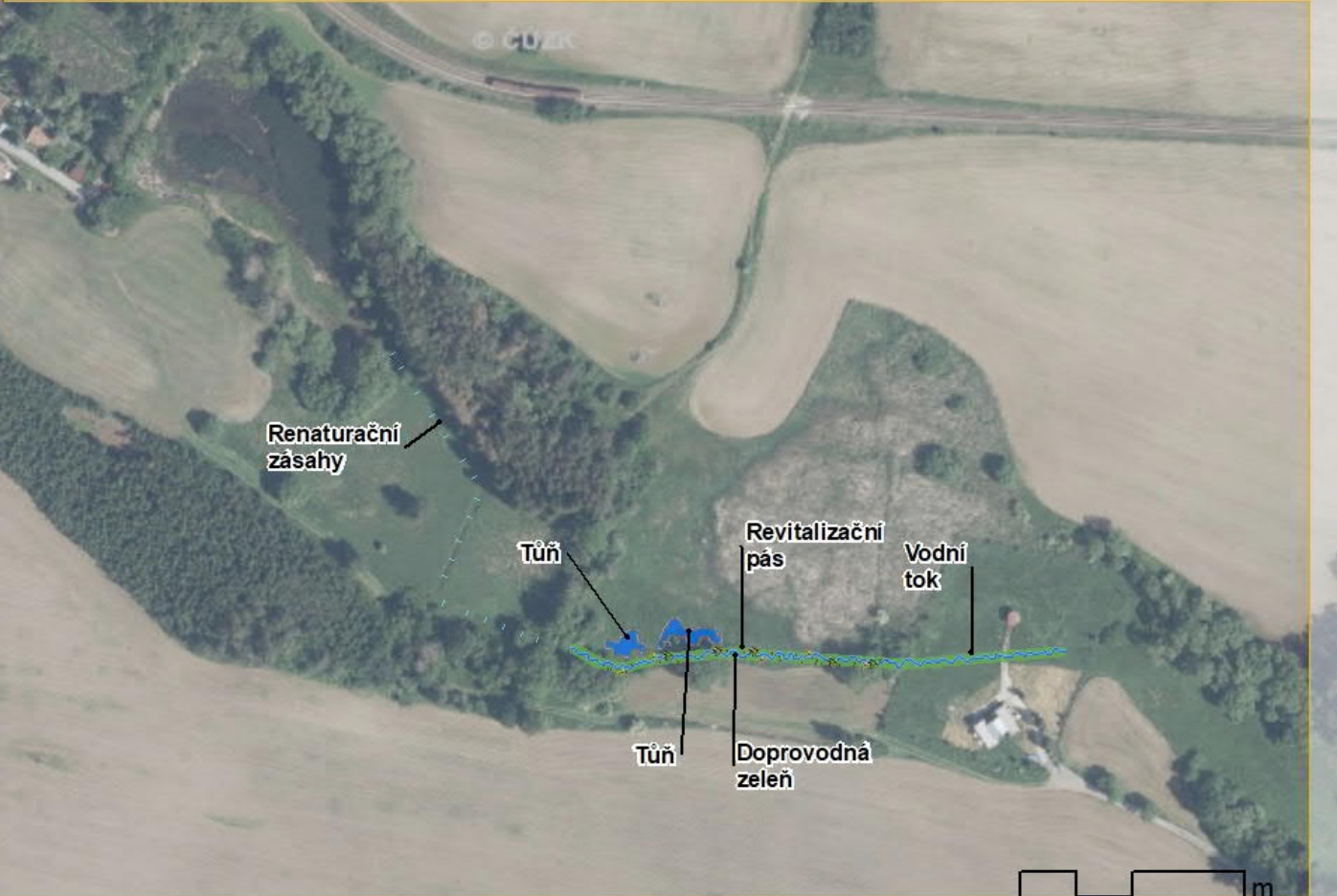
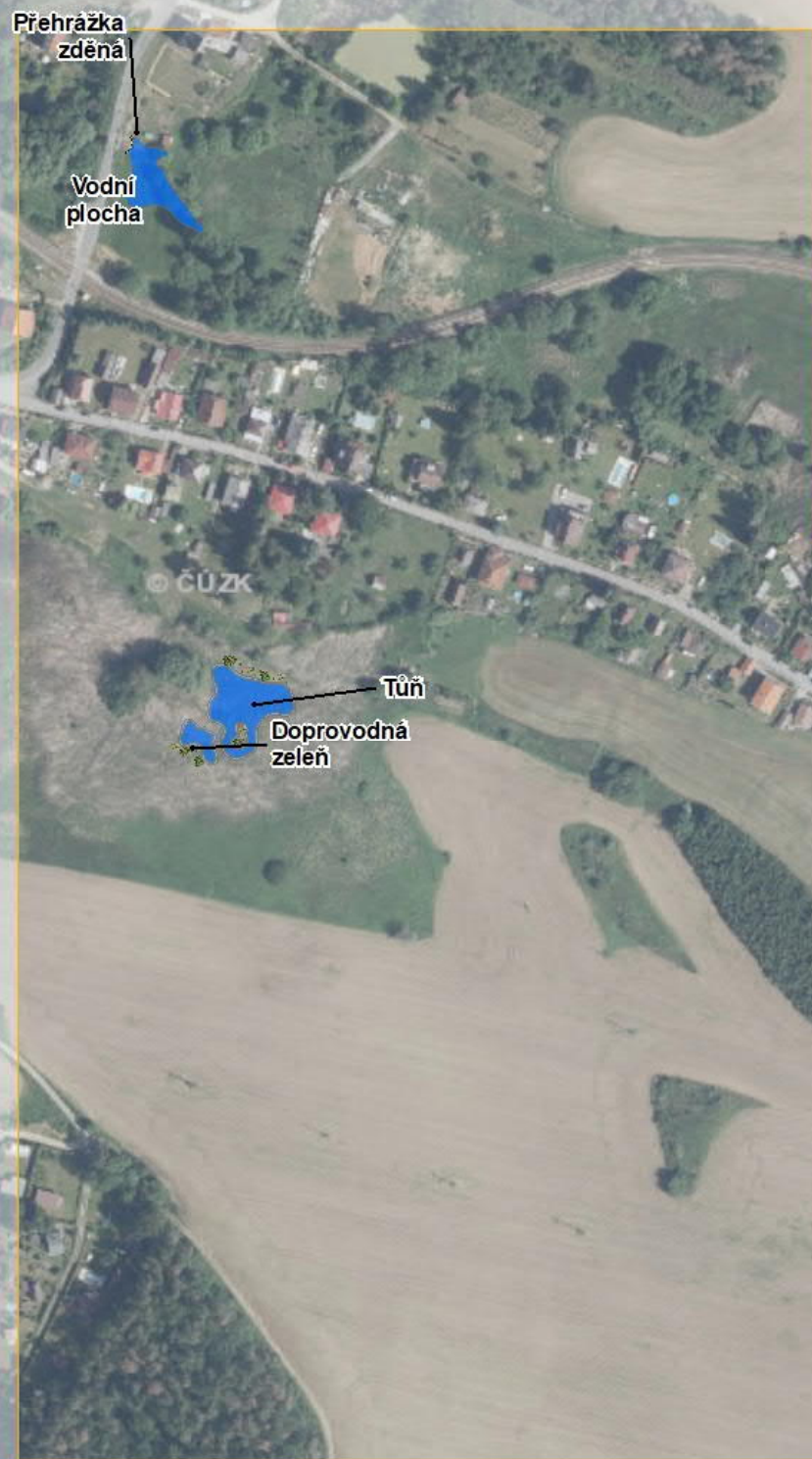
Zdroj: <https://strednicechy.ochranaprirody.cz/>



Zdroj: Sweco



Zdroj: <https://www.utok.cz>



3 ZÁKLADNÍ PARAMETRY

Níže jsou uvedeny orientační parametry opatření, jejichž přesné stanovení bude možné až na základě podrobnějšího rozpracování a místního inženýrsko-geologického průzkumu.

Revitalizace a renaturace toků

Délka revitalizace; šířka	220 m; cca 8 m
Délka renaturace; šířka	180 m; cca 2 m
Celková plocha opatření	2 100 m ²
Orientační investiční náklady*	2 300 tis. Kč

* cena je včetně výsadeb doprovodných břehových porostů

Hloubené tůň

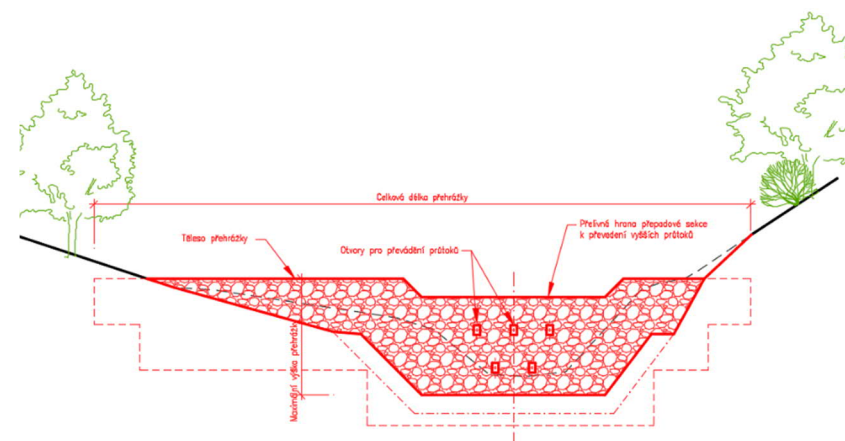
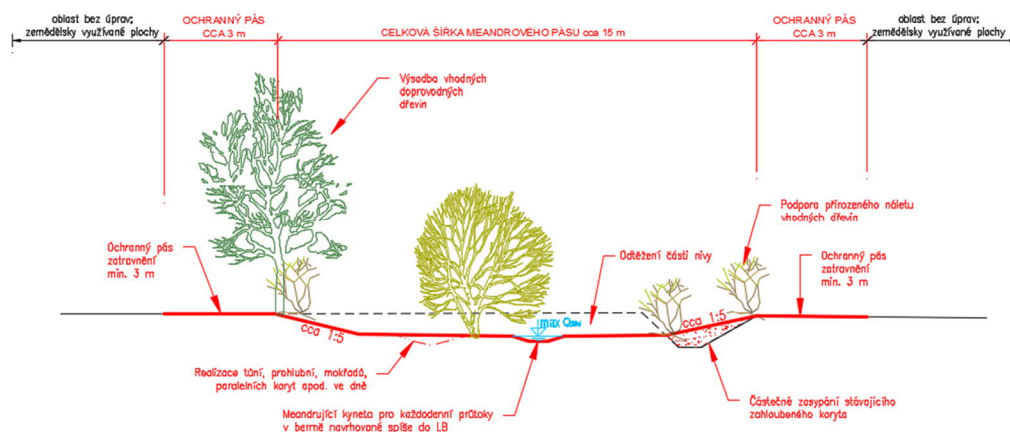
Celková plocha tůní	1 500 m ²
Max. hloubka	max 1,2 m
Celkový objem opatření	450 m ³
Orientační investiční náklady	210 tis. Kč

Zděná přehrážka

Počet objektů	1 ks
Orientační jednotková cena	1 500 tis. Kč / ks

Doplňková volitelná opatření

Doprovodná výsadba zeleně



4 ÚZEMNÍ STŘETY

Územní střety byly hodnoceny na základě územně analytických podkladů a územně plánovací dokumentace města. Územní střety nebyly zjištěny a navrhované opatření je v souladu s ÚPd. Je nutné respektovat ochranná pásma vodních zdrojů podél řešeného vodního toku i vedení vodovodních přívaděčů.

5 MAJETKOPRÁVNÍ SITUACE

Opatření se nachází na pozemcích p. č. 1159/9, 1160/5, 1159/5, 1160/6, 1159/6, 850/6, 1003/10, 1005/9, 1003/3, 1003/16, 1005/18, 1003/11 a 1005/1 v k. ú. Pecerady. Část těchto pozemků je ve vlastnictví (nebo spoluvlastnictví) města, část ve vlastnictví soukromém.

6 PŘÍLOHY

- Grafická část:
 - Vzorové příčné profily navrhovaných opatření

